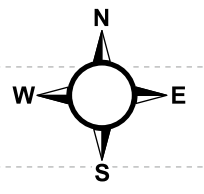
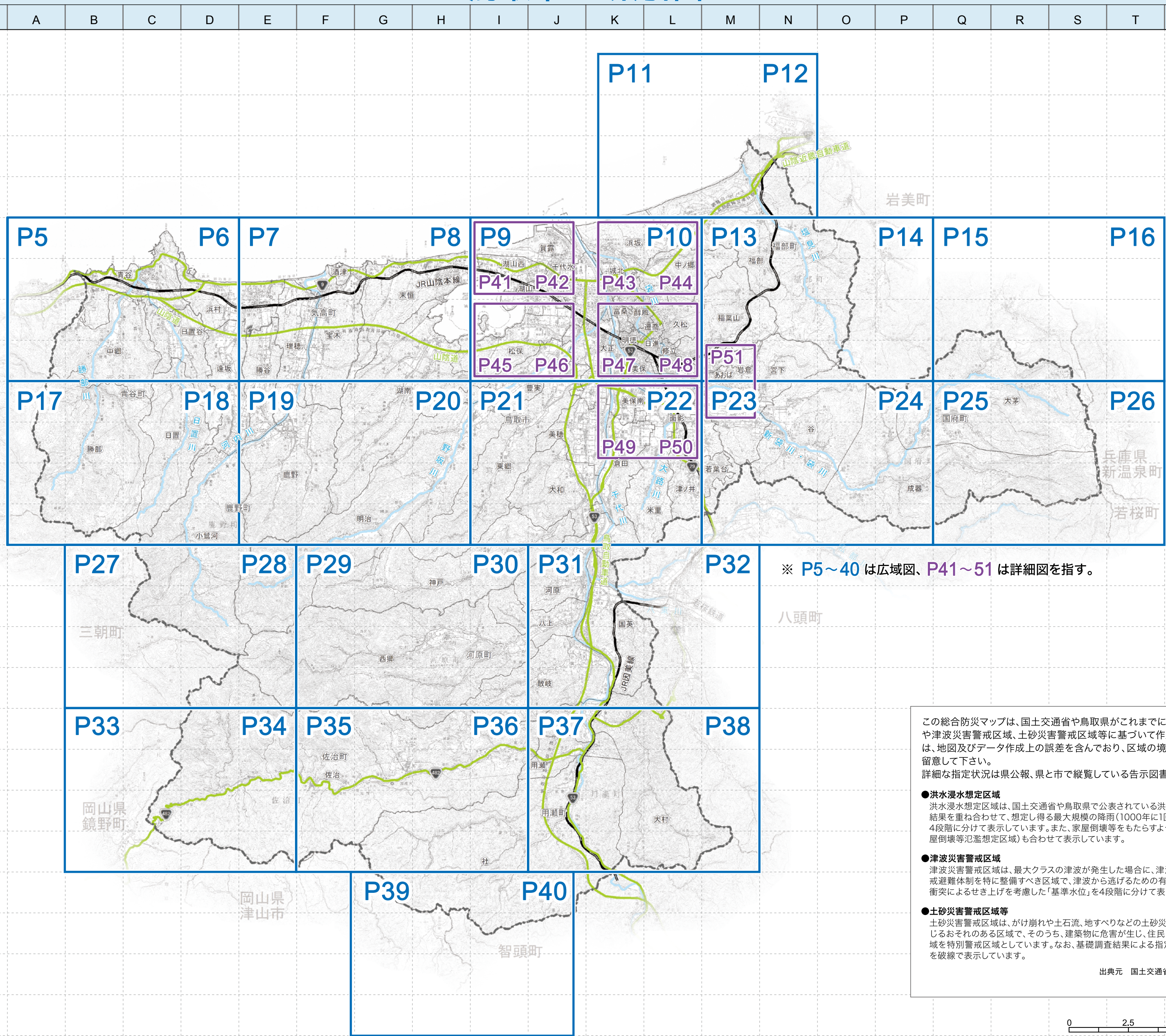


# 鳥取市 索引図



※ P5～40 は広域図、P41～51 は詳細図を指す。

この総合防災マップは、国土交通省や鳥取県がこれまでに公表、指定した洪水浸水想定区域や津波災害警戒区域、土砂災害警戒区域等に基づいて作成したものです。なお、このマップは、地図及びデータ作成上の誤差を含んでおり、区域の境界等はあくまで目安であることに留意して下さい。  
 詳細な指定状況は県公報、県と市で縦覧している告示図書等でご確認ください。

- 洪水浸水想定区域**  
 洪水浸水想定区域は、国土交通省や鳥取県で公表されている洪水浸水想定区域図のシミュレーション結果を重ね合わせて、想定し得る最大規模の降雨(1000年に1回の大雨)による浸水区域で、浸水深を4段階に分けて表示しています。また、家屋倒壊等をもたらすような氾濫の発生が想定される区域(家屋倒壊等氾濫想定区域)も合わせて表示しています。
- 津波災害警戒区域**  
 津波災害警戒区域は、最大クラスの津波が発生した場合に、津波による人的災害を防止するために警戒避難体制を特に整備すべき区域で、津波から逃げるための有効な目安として、津波の建築物等への衝突によるせき上げを考慮した「基準水位」を4段階に分けて表示しています。
- 土砂災害警戒区域等**  
 土砂災害警戒区域は、がけ崩れや土石流、地すべりなどの土砂災害が発生した場合に、住民に危害が生じるおそれのある区域で、そのうち、建築物に危害が生じ、住民に著しい危害が生じるおそれのある区域を特別警戒区域としています。なお、基礎調査結果による指定済みの区域を実線で、指定前の区域を破線で表示しています。

出典元 国土交通省 中国地方整備局 鳥取河川国道事務所  
 鳥取県 県土整備部 河川課、治山砂防課

